

**INFORMACJA O ZAKRESIE DZIAŁALNOŚCI  
URZĘDU GMINY W ŚWIĘCIECHOWIE  
W JĘZYKU ŁATWYM DO CZYTANIA I ZROZUMIENIA (ETR)**



Urząd Gminy w Święciechowie, w skrócie **Urząd**, znajduje się w 2 budynkach w Święciechowie.



To jest główny budynek Urzędu przy ul. Ułańskiej 4 w Święciechowie.

W tym budynku pracują wójt i urzędnicy.



Urzędem rządzi Wójt.

Wójtem w Gminie Święciechowa jest Mikołaj Kostaniak.

Wójtowi w pracy pomagają Zastępca Wójta Gminy, Sekretarz Gminy, Skarbnik Gminy oraz inni pracownicy urzędu.

### **Czym zajmuje się urząd?**

#### **W Urzędzie możesz:**

- zameldować się, czyli zgłosić to, gdzie mieszkasz,
- wyrobić dowód osobisty,
- zgłosić, gdy urodzi się dziecko,
- otrzymać akt zgonu i akt urodzenia,
- wziąć ślub cywilny,
- zgłosić prowadzenie własnej firmy,
- zapłacić lokalne podatki, w tym podatek od nieruchomości  
czyli gruntów, budynków, budowli, ich części na przykład mieszkań
- oraz wiele innych spraw.

#### **Urząd ma też inne zadania:**

- obsługuje różne wybory, na przykład na Prezydenta Polski, wybory do Sejmu i Senatu, do Parlamentu Europejskiego,
- prowadzi spis ludności w gminie,
- zarządza gminą w trudnych sytuacjach, na przykład w czasie powodzi lub suszy,
- zajmuje się budżetem,
- ustala jakie będą lokalne podatki,
- ustala jakie będą lokalne opłaty,
- planuje przestrzeń w gminie,
- robi remonty i buduje nowe potrzebne gminie budynki,
- buduje i naprawia drogi gminne, chodniki,
- dba o przyrodę, powietrze i zieleń w gminie,
- zajmuje się wywożeniem śmieci z terenu gminy,
- pilnuje i dba o czystość i porządek,

- dba o zabytki,
- współpracuje z organizacjami pozarządowymi.



Urząd jest otwarty od poniedziałku do piątku w godzinach:

- w poniedziałek od 08:00 – 16:00
- od wtorku do piątku od 07:00 – 15:00

Wtedy możesz przyjść lub zadzwonić do Urzędu.

To są godziny pracy Urzędu.

W sobotę i niedzielę Urząd jest zamknięty.

### **Jak można załatwić sprawy w Urzędzie?**

#### **Możesz napisać pismo i wysłać na adres:**

Urząd Gminy w Świąciechowie

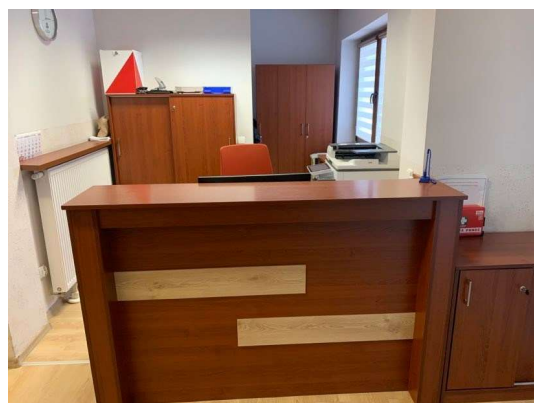
ul. Ułańska 4

64-115 Świąciechowa



## **Możesz napisać pismo i przynieść do Sekretariatu.**

Sekretariat to miejsce, w którym zostawisz pisma i dokumenty.  
W Sekretariacie możesz zapytać, gdzie załatwisz Twoją sprawę.  
Sekretariat jest na I piętrze w budynku przy ul. Ułańskiej 4.  
Sekretariat jest otwarty w godzinach pracy Urzędu.

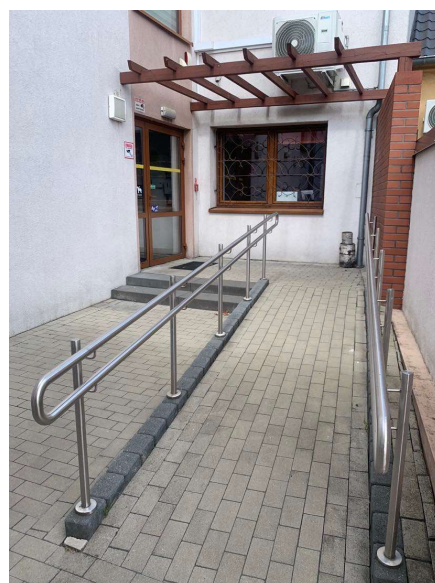


## **Jak trafić do Sekretariatu?**

Wchodzisz wejściem głównym przy ul. Ułańskiej 4 lub od strony ul. Kościelnej gdzie znajduje się podjazd dla wózków inwalidzkich



wejście od ulicy Ułańskiej 4



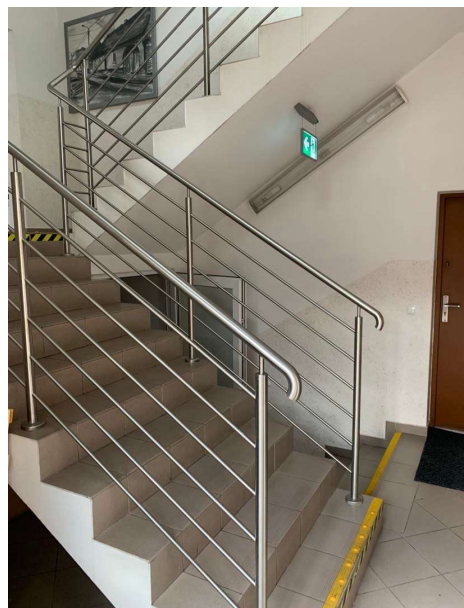
wejście od ulicy Kościelnej



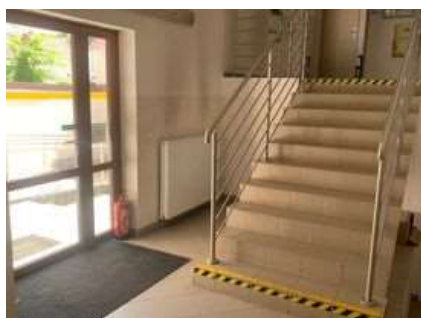
Gdy wejdiesz do budynku zobaczysz korytarz ze schodami prowadzącymi na pierwsze piętro.



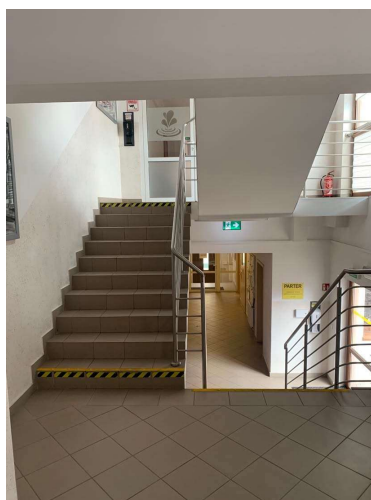
**( widok od strony ul. Ułańskiej )**



**( widok od ulicy Kościelnej )**



Musisz wejść po schodach na I piętro do Sekretariatu.



Drzwi Sekretariatu są ze szkoła z logiem i napisem Gmina Święciechowa

**Możesz napisać wiadomość i wysłać na adres e-mail:**  
**[urządgminy@swieciechowa.pl](mailto:urządgminy@swieciechowa.pl)**

Musisz mieć Internet i konto poczty elektronicznej. Poczta elektroniczna to poczta, z której możesz korzystać w komputerze, tablecie lub w telefonie komórkowym.



**Możesz napisać pismo i wysłać za pomocą platformy ePUAP.**

**ePUAP to skrót nazwy:**

**E**lektroniczna **P**latforma **U**sług **A**dministracji **P**ublicznej.

Platforma ePUAP to taki specjalny rodzaj poczty elektronicznej.

Musisz mieć Internet i konto na platformie ePUAP.

Aby wysłać pismo musisz wejść na stronę internetową platformy ePUAP: [www.epuap.gov.pl](http://www.epuap.gov.pl).

Adres skrzynki Urzędu na platformie ePUAP to: /swieciechowa/skrytka



**Możesz wysłać faks pod numer 65 529 95 48**



**Możesz zadzwonić na numer 65 5333 510**



**Możesz przyjść do Urzędu w godzinach pracy Urzędu i spotkać się z pracownikiem.**



**Dostępność tłumacza migowego ( połączenie online )**



## **„Usługa Mobilny urzędnik”**

Urzędnik przyjedzie do twojego domu aby załatwić sprawy urzędowe. Usługa skierowana jest dla mieszkańców z naszej gminy, którzy z powodu niepełnosprawności ruchowej lub starszego wieku ( 65+) nie mogą sami przyjechać do urzędu.



Na Rynku w Święciechowie jest bezpłatny parking dla wszystkich, możesz również zaparkować na ul. Lasocickiej lub na parkingu od ul. Kościelnej.

Możesz zaparkować na miejscu dla osoby z niepełnosprawnością.

Takie miejsce parkingowe ma specjalny znak.

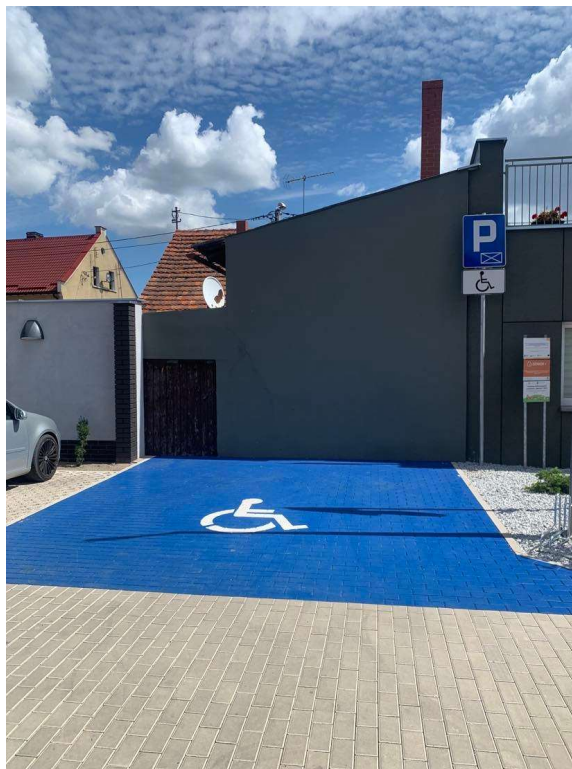
Na znaku są litera P, koperta i symbol osoby z niepełnosprawnością.

Miejsce parkingowe jest pomalowane na kolor niebieski.



**( parking na Rynku )**





**( parking od ul. Kościelnej – miejsce parkingowe dla osoby niepełnosprawnej )**

### **Dostępność architektoniczna**

#### **Obsługa osób niepełnosprawnych:**

Pracownik w biurze nr 4 (parter budynku przy ul. Ułańskiej) przeprowadza rozmowę z osobą niepełnosprawną w celu ustalenia sprawy.

Następnie pracownik dzwoni po właściwego urzędnika, który pomoże Ci w załatwieniu sprawy.



Przy wejściu od strony ul. Kościelnej znajduje się podjazd dla osób poruszających się na wózku inwalidzkim.



Do wejścia od strony ul. Ułańskiej prowadzą schody bez podjazdu dla wózków inwalidzkich.

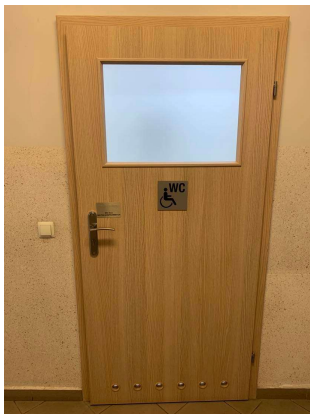


Nad wejściami nie ma głośników systemu naprowadzającego dźwiękowo osoby niewidome i słabowidzące. Wejścia nie są zabezpieczone bramkami.

Szeroki korytarz na parterze pozwala na swobodne poruszanie się osób niepełnosprawnych ruchowo.



Toaleta dla osób niepełnosprawnych znajduje się na parterze.



W budynku nie ma oznaczeń w alfabecie brajla ani oznaczeń kontrastowych lub w druku powiększonym dla osób niewidomych i słabowidzących.

W budynku jest pętla indukcyjna.



Budynek nie posiada windy.

Do budynku i wszystkich jego pomieszczeń można wejść z psem asystującym i psem przewodnikiem.

Przystosowano pomieszczenie do poufnego załatwiania spraw wraz z telefonami kontaktowymi do pracowników Urzędu.

## **2. Budynek : Urząd Gminy w Świąciechowie ul. Rynek 14a**

Do budynku prowadzą 2 wejścia od ul. Rynek oraz ul. Kopernika.

Dla osób poruszających się na wózku inwalidzkim przed wejściem do budynku od ul. Rynek znajduje się dzwonek przywołujący pracownika do wejścia, gdyż do biur prowadzą schody



Budynek nie ma podjazdów przystosowanych dla wózków inwalidzkich. Wąski korytarz na piętrze budynku uniemożliwia swobodne poruszanie się osób niepełnosprawnych ruchowo.



Nad wejściami nie ma głośników systemu naprowadzającego dźwiękowo osoby niewidome i słabowidzące.

Wejścia nie są zabezpieczone bramkami.

W budynku nie ma oznaczeń w alfabecie brajla ani oznaczeń kontrastowych lub w druku powiększonym dla osób niewidomych i słabowidzących.

W budynku jest przenośna pętla indukcyjna.

Budynek nie posiada windy.

Do budynku i wszystkich jego pomieszczeń można wejść z psem asystującym i psem przewodnikiem.

Toaleta dla osób niepełnosprawnych znajduje się w ciągu komunikacyjnym.



Od ul. Kopernika wejście do budynku znajduje się od strony podwórza, brak podjazdu dla osób niepełnosprawnych, a do wejścia budynku prowadzą schody.



Skorzystaj z usług urzędników przy ul. Ułańskiej 4 gdzie przystosowany budynek umożliwia swobodne poruszanie się osób na wózku inwalidzkim oraz pracownik w biurze nr 4 (parter) przeprowadza rozmowę z osobą niepełnosprawną w celu ustalenia sprawy.

Następnie dzwoni po urzędnika, który zajmie się sprawą.



Koordynator dostępności to osoba, która pomaga osobom niepełnosprawnym.

Koordynatorem dostępności w Urzędzie Gminy w Świąciechowie jest Pani Sandra Sztor – Jaraczewska .