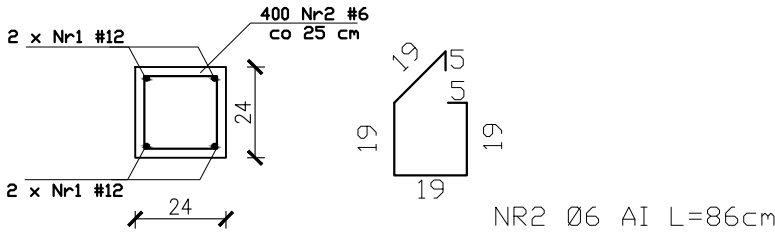
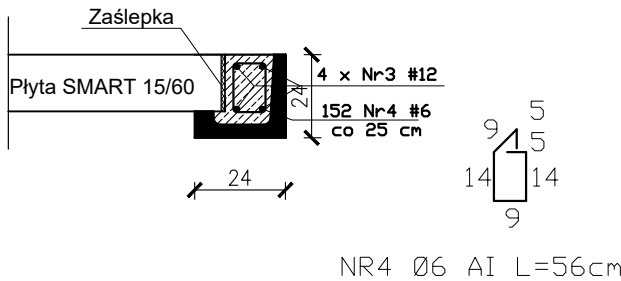


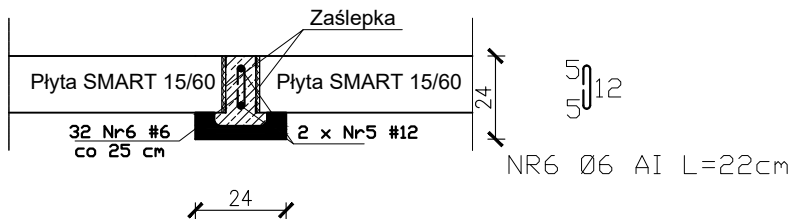
Wieniec W-1
hp=+3,40m,+6,75m; +8,64m
24x24cm; łączna dł. 91 m



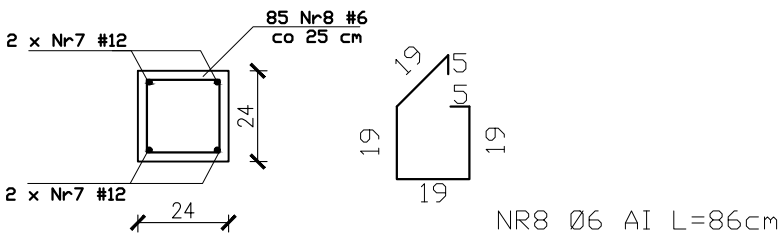
Wieniec W-2
hp=+3,40m,+6,75m
24x24cm ; łączna dł. 34,50 m



Wieniec W-3
hp=+3,40m,+6,75m
24x24cm ; łączna dł. 7,30 m



Wieniec W-4
hp=+8,64m po skosie
24x24cm ; łączna dł. 19,20 m



otulina prętów podłużnych: 3.0 cm
uwaga: w zestawieniu prętów podłużnych uwzględniono
dodatek 10% na zakłady prętów, pręty narożne kątowe
długość zakładu dla prętów podłużnych:
#12- min. 60cm

ZESTAWIENIE STALI ZBROJENIOWEJ								
POZ.	NR PRĘTA	ø [mm]	DŁUGOŚĆ [m]	ILOŚĆ			DŁ. ŁĄCZNA [m]	
				PRĘTÓW	x POZ.	RAZEM	A-IIIIN	
							ø6	ø12
Poz. W-1 – Wieniec – 1 szt.								
W-1	1	12	100,10	4	1	4		400,40
	2	6	0,86	400	1	400	344,00	
Poz. W-2 – Wieniec – 1 szt.								
W-2	3	12	37,95	4	1	4		151,80
	4	6	0,56	152	1	152	85,15	
Poz. W-3 – Wieniec – 1 szt.								
W-3	5	12	8,00	2	1	2		16,00
	6	6	0,22	32	1	32	7,05	
Poz. W-4 – Wieniec – 1 szt.								
W-4	7	12	21,15	4	1	4		84,60
	8	6	0,86	85	1	85	73,10	
DŁUGOŚĆ RAZEM [m]							509,30	652,80
MASA JEDNOSTKOWA [kg/m]							0,222	0,888
MASA [kg]							113,10	579,70
MASA CAŁKOWITA [kg]							692,80	

- 1) Opis kształtu pręta: PN-EN ISO 3766 metoda B (osiowo)
- 2) Opis długości haka: gabarytowy
- 3) Długość pręta L: suma wymiarów osiowych

WIEŃCE
SKALA 1:20

JEDNOSTKA PROJEKTOWA
PRZEDSIĘBIORSTWO BUDOWLANE TEMPUS SP. Z O.O.
LASOCICE, ul. SZKOLNA 16
64-100 LESZNO
NIP 697-22-25-959
e-mail: tempus@tempus.pl
www.tempus.pl

INWESTYCJA
ROZBUDOWA Z PRZEBUDOWĄ BUDYNKU SZKOŁY
PODSTAWOWEJ W LASOCICACH

Działka nr 319/8
Lasocice, ul. Szkolna 13

INWESTOR
Gmina Świąciechowa
ul. Ułańska 4
64-115 Świąciechowa

NAZWA RYSUNKU
WIEŃCE

Niniejszy projekt jest chroniony prawem autorskim.
Przedsiębiorstwo Budowlane TEMPUS Sp. z o.o., zgodnie z Ustawą z dnia 4 lutego 1994 r. o prawie autorskim i prawach pokrewnych, zastrzega sobie prawa autorskie i zakazuje bez jego wiedzy i zgody powielania i wykorzystywania tego projektu do celów niezgodnych z jego przeznaczeniem.

PROJEKTANT KONSTRUKCJA	inż. TOMASZ KACZMAREK Uprawnienia nr WKP/0279/PWOK/09 w specjalności konstrukcyjnej		SKALA 1:20
SPRAWDZAJĄCY KONSTRUKCJA	mgr inż. JAKUB RZEŹNICZAK Uprawnienia nr 362/82/Lo w specjalności konstrukcyjnej		NR RYS. K-41
ASYSTENT PROJEKTANTA, OPRACOWAŁ	inż. Maciej Masztalerz		STRONA

DATA OPRACOWANIA GRUDZIEŃ 2021	BRANŻA KONSTRUKCJA
-----------------------------------	-----------------------