

|   |                       |
|---|-----------------------|
| <b>ZESTAWIENIE POWIERZCHNI ISTNIEJĄCEJ</b>      |                       |
| TEREN OBJĘTY OPRACOWANIEM- DZIAŁKA 1346/6       | 3930,0 m <sup>2</sup> |
| ISTNIEJĄCA POWIERZCHNIA ZABUDOWY                | 852,0 m <sup>2</sup>  |
| ISTNIEJĄCA POWIERZCHNIA UTWARDZONA              | 1830,1 m <sup>2</sup> |
| ISTNIEJĄCA POWIERZCHNIA BIOLOGICZNIE CZYNNA     | 1247,9 m <sup>2</sup> |
| <b>ZESTAWIENIE POWIERZCHNI PROJEKTOWANEJ</b>    |                       |
| POWIERZCHNIA ZABUDOWY ALTANY                    | 27,55 m <sup>2</sup>  |
| PROJEKTOWANA POWIERZCHNIA UTWARDZONA- MINERALNA | 195,7 m <sup>2</sup>  |
| PROJEKTOWANA POWIERZCHNIA BIOLOGICZNIE CZYNNA   | 1052,2 m <sup>2</sup> |

- LEGENDA:
- TEREN OBJĘTY OPRACOWANIEM
  - POWIERZCHNIA TRAWNIKÓW- 616,5 m<sup>2</sup>
  - NAWIERZCHNIA MINERALNA UTWARDZONA - 195,7 m<sup>2</sup>
  - NAWIERZCHNIA UTWARDZONA KOSTKA BRUKOWA- 175,9 m<sup>2</sup>
  - NAWIERZCHNIA ISTNIEJĄCA ASFALTOWA- 1 654,2 m<sup>2</sup>
  - DRZEWA PRZEZNACZONE DO WYCINKI
  - PROJEKTOWANY ZBIORNIK NA WODĘ SOLANKOWĄ O POJEMNOŚCI 7,5 m<sup>3</sup>

JEDNOSTKA PROJEKTOWA  
PRZEDSIĘBIORSTWO BUDOWLANE TEMPUS SP. Z O.O.  
LASOCICE, ul. SZKOLNA 16  
64-100 LESZNO  
NIP 697- 22- 25- 959  
e-mail: tempus@tempus.pl  
www.tempus.pl

OBJEKT  
ZAGOSPODAROWANIE TERENU O MAŁĄ ARCHITEKTURĘ I TĘŻNIĘ SOLANKOWĄ ALTANOWĄ  
jednostka ewidencyjna 301305\_2  
obręb ewidencyjny 0011  
działka ewidencyjna 1346/6

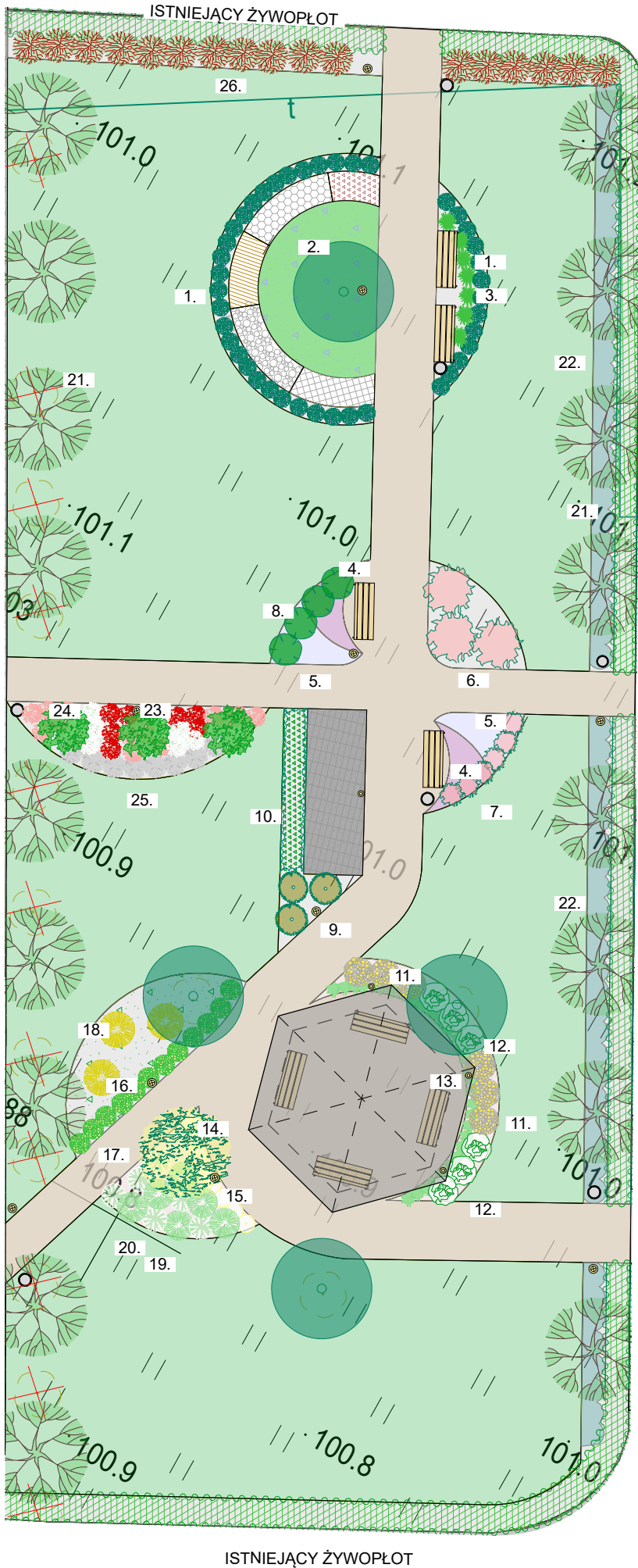
INWESTOR  
GMINA ŚWIECIECHOWA  
ul. Ułańska 4  
64-115 Świeciechowa  
MAPA DO CELÓW PROJEKTOWYCH- POTWIERDZENIE KOPII Z ORYGINAŁEM

NAZWA RYSUNKU  
PROJEKT ZAGOSPODAROWANIA TERENU  
Niniejszy projekt jest chroniony prawem autorskim. Przedsiębiorstwo Budowlane TEMPUS Sp. z o.o., zgodnie z Ustawą z dnia 4 lutego 1994 r. o prawie autorskim i prawach pokrewnych, zastrzega sobie prawa autorskie i zakazuje bez jego wiedzy i zgody powielania i wykorzystywania tego projektu do celów niezgodnych z jego przeznaczeniem.

|                               |  |                |
|-------------------------------|--|----------------|
| PROJEKTANT KONSTRUKCJA        | inż. Tomasz Kaczmarek<br>Uprawnienia nr WKP/0279/PWOK/09<br>w specjalności konstrukcyjnej            | SKALA<br>1:200 |
| PROJEKTANT BRANŻA ELEKTRYCZNA | mgr inż. Mariusz Giera<br>Uprawnienia nr WKP/0241/POOE/15<br>w specjalności instalacji elektrycznych | NR RYS.<br>2   |
| PROJEKTANT BRANŻA SANITARNA   | mgr inż. Grzegorz Dembski<br>Uprawnienia nr 53/03/ZG<br>w specjalności instalacji sanitarnych        | STRONA<br>17   |

DATA OPRACOWANIA  
LIPIEC 2024

BRANŻA  
KONSTRUKCYJNA, INST. ELEKTRYCZNE, INST. SANITARNE



LISTA PROPONOWANYCH ROŚLIN

Rabata przy ścieżce sensorycznej:  
1. Lawenda  
2. Bodziszek 'Rozanne'  
3. Rozplenica 'Little Bunny'

Rabata przy pomniku:  
4. Wrzosiec  
5. Wrzos  
6. Rododendron  
7. Azalia japońska  
8. Pieris japoński  
9. Kosodrzewina 'Pumilo'  
10. Laurowiśnia w formie żywopłotu

Rabata przy tężni solankowej:  
11. Forsycja  
12. Hortensja Annabelle  
13. Turzyca 'Ice Dance'  
14. Złotokap  
15. Tawuła japońska 'Golden Princess'  
16. Runianka jako podsadzenia  
17. Przywrotnik ostroklapowy  
18. Cyprysik groszkowy  
19. Rozchodnik okazały 'Stardust'  
20. Rozplenica 'Hameln'

Rabata wzdłuż parkingów:  
21. Katalpa 'Nana'- aleja w rostawie co 5 m  
22. Jałowiec płochy 'Wiltonii'  
Istniejący żywopłot z bukszpanu

23. Grab fastigiata- w rostawie co 3 m  
24. Tawułka Arends- różne kolory  
25. Tawuła japońska 'Japanese Dwarf'

26. Dereń biały

LEGENDA

- istniejące drzewa
- drzewa przeznaczone do wycinki
- projektowane lampy, wys. 1m- szt. 10
- projektowane oświetlenie punktowe- szt. 4
- projektowane ławki- szt. 8
- projektowane kosze na śmieci- szt. 7

|  |   |        |                |
|--|---|--------|----------------|
| JEDNOSTKA PROJEKTOWA   |   |        |                |
| PRZEDSIĘBIORSTWO BUDOWLANE TEMPUS SP. Z O.O.<br>LASOCICE, ul. SZKOLNA 16<br>64-100 LESZNO<br>NIP 697- 22- 25- 959<br>e-mail: tempus@tempus.pl<br>www.tempus.pl   |   |        |                |
| OBIEKT   |   |        |                |
| ZAGOSPODAROWANIE TERENU O MAŁĄ ARCHITEKTURĘ I TĘŻNIE SOLANKOWĄ ALTANOWĄ<br>jednostka ewidencyjna 301305_2<br>obręb ewidencyjny 0011<br>działka ewidencyjna 1346/6  |   |        |                |
| INWESTOR   |   |        |                |
| GMINA ŚWIECIECHOWA<br>ul. Ułańska 4<br>64-115 Świeciechowa   |   |        |                |
| NAZWA RYSUNKU  |   |        |                |
| PROJEKT ZAGOSPODAROWANIA ZIELENI I MAŁEJ ARCHITEKTURY  |   |        |                |
| Niniejszy projekt jest chroniony prawem autorskim. Przedsiębiorstwo Budowlane TEMPUS Sp. z o.o., zgodnie z Ustawą z dnia 4 lutego 1994 r. o prawie autorskim i prawach pokrewnych, zastrzega sobie prawa autorskie i zakazuje bez jego wiedzy i zgody powielania i wykorzystywania tego projektu do celów niezgodnych z jego przeznaczeniem. |   |        |                |
| PROJEKTANT<br>KONSTRUKCJA  | inż. Tomasz Kaczmarek<br>Uprawnienia nr WKP/0279/PWOK/09<br>w specjalności konstrukcyjnej |        | SKALA<br>1:200 |
| DATA OPRACOWANIA   | BRANŻA  | STRONA | NR RYS.        |
| LIPIEC 2024  | KONSTRUKCYJNA   | 18     | 3              |



