

Lasocice, 25.09.2022 r.

Radny Rady Gminy Święciechowa
Mikołaj Kostaniak
1996mikołaj@wp.pl

Wójt Gminy Święciechowa
Pan Marek Lorych
Ul. Ułańska 4, 64-115 Święciechowa

INTERPELACJA

Szanowny Panie Wójcie,

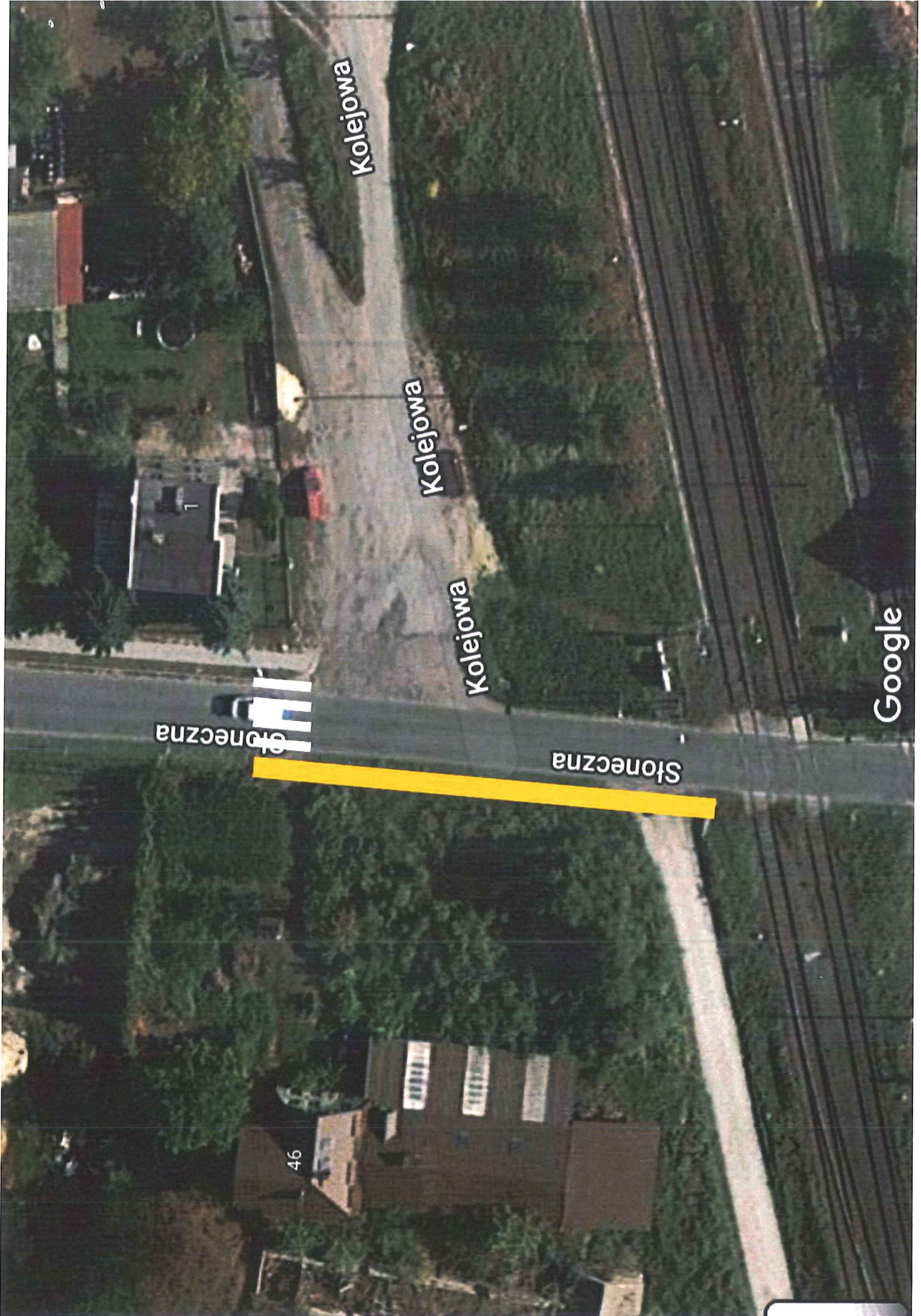
mając na względzie bezpieczeństwo mieszkańców gminy Święciechowa, a szczególnie mieszkańców Lasocic i Przybyszewa, proszę o uwzględnienie i zabezpieczenie pieniędzy w budżecie gminy Święciechowa w 2023 roku na budowę brakującego odcinka chodnika wzdłuż ul. Słonecznej w Lasocicach (od wjazdu na ul. Kolejową) do przejazdu kolejowego. Jest to zadanie, które będzie wymagało współdziałania z Powiatem Leszczyńskim, gdyż ul. Słoneczna to pas drogi powiatowej. Zwracam się z prośbą o zainicjowanie współpracy przy tym zadaniu z Powiatem Leszczyńskim oraz zabezpieczenie części pieniędzy na ten cel w budżecie gminy w 2023 roku.

Temat przebudowy przejazdu kolejowego w Lasocicach oraz współdziałania przy tym zadaniu trzech stron: Gminy Święciechowa, Powiatu Leszczyńskiego oraz PKP jest żywy, w szczególności gdyż PKP poczyniło już pierwsze kroki w bieżącym roku mające na celu wymianę nawierzchni przejazdu kolejowego. Niestety nie uwzględniona została kwestia przesunięcia szlabanów oraz wytyczenia ciągu dla pieszych. W kwestii kolejnych kroków, które poruszam wyżej uważam, że nie ma co czekać na działanie i odpowiedź ze strony PKP. Szybciej inicjatywa ma zasadność na jej wykonanie jeżeli to właśnie gmina z powiatem wykonają chodnik/przeście dla pieszych na własnym gruncie, natomiast w przyszłości jak już PKP do sytuacji dojrzeje to wówczas wykona również tą część na samym już przejeździe kolejowym. Obecna sytuacja wymusza by piesi chcący dojść do przejazdu kolejowego a następnie przez niego przejść muszą korzystać z drogi, co sprawia sytuacje niebezpieczne. Budowa chodnika wymagać będzie prawdopodobnie również przejścia dla pieszych, aby umożliwić bezpieczne przejście na drugą stronę drogi. Miejsce to każdego dnia pokonuje wielu pieszych oraz rowerzystów, zarówno spacerowiczów jak i dzieci i młodzieży udającej się do szkoły.

W załączniku przesyłam mapkę z zaznaczeniem jaki obszar został wyżej opisany. Wierzę, że pomijając w tej sytuacji stronę jaką jest PKP, inwestycja ta ma dużą szansę na realizację w 2023 roku, a patrząc na przykład sołectwa Lasocice już niejednokrotnie gmina Święciechowa udowodniła, że potrafi współdziałać z Powiatem Leszczyńskim dla dobra wspólnego mieszkańców i ich bezpieczeństwa.

Z wyrazami szacunku,

Mikołaj Kostaniak



Kolejowa

Kolejowa

Kolejowa

Słoneczna

Słoneczna

46

Google