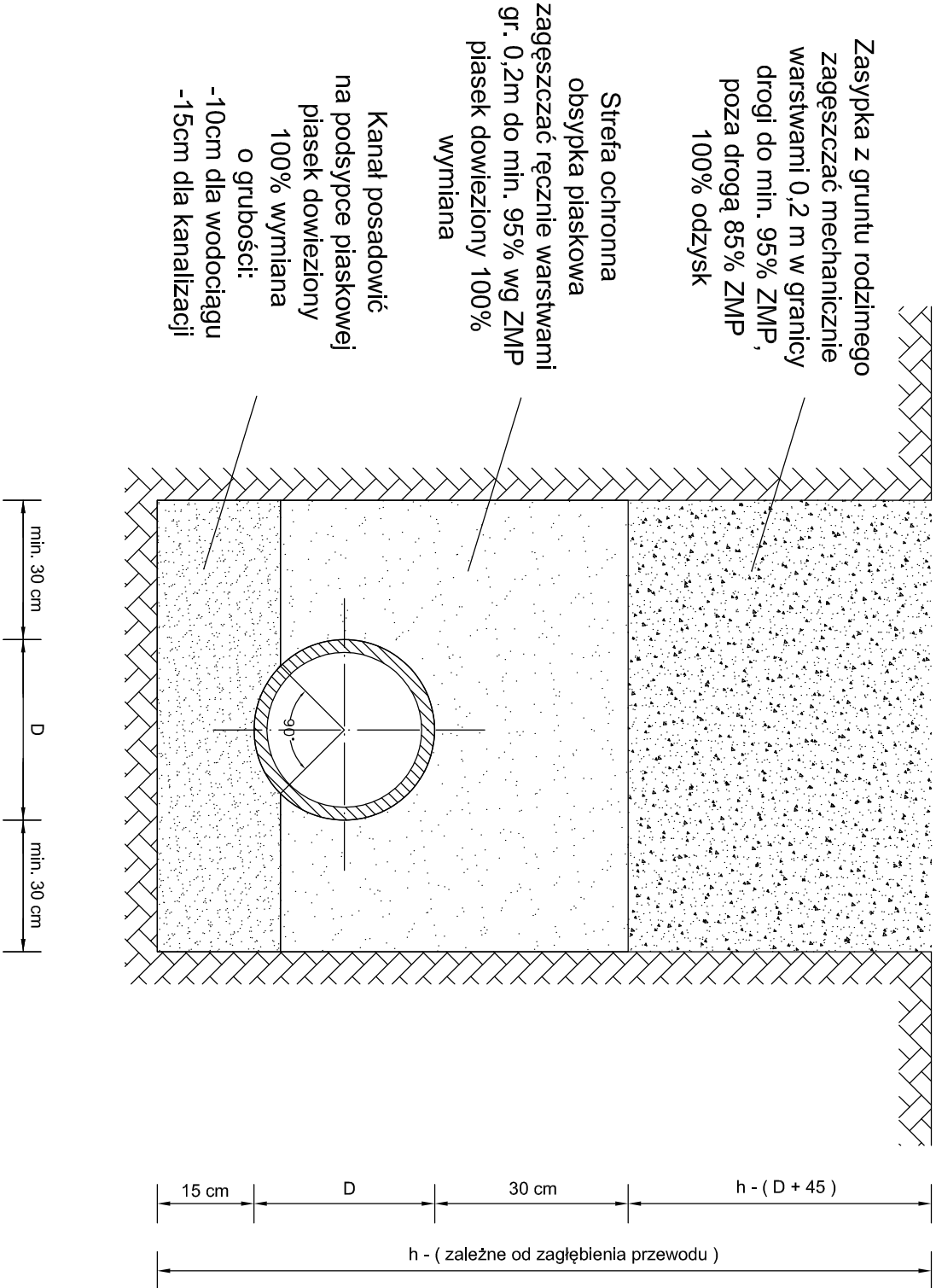
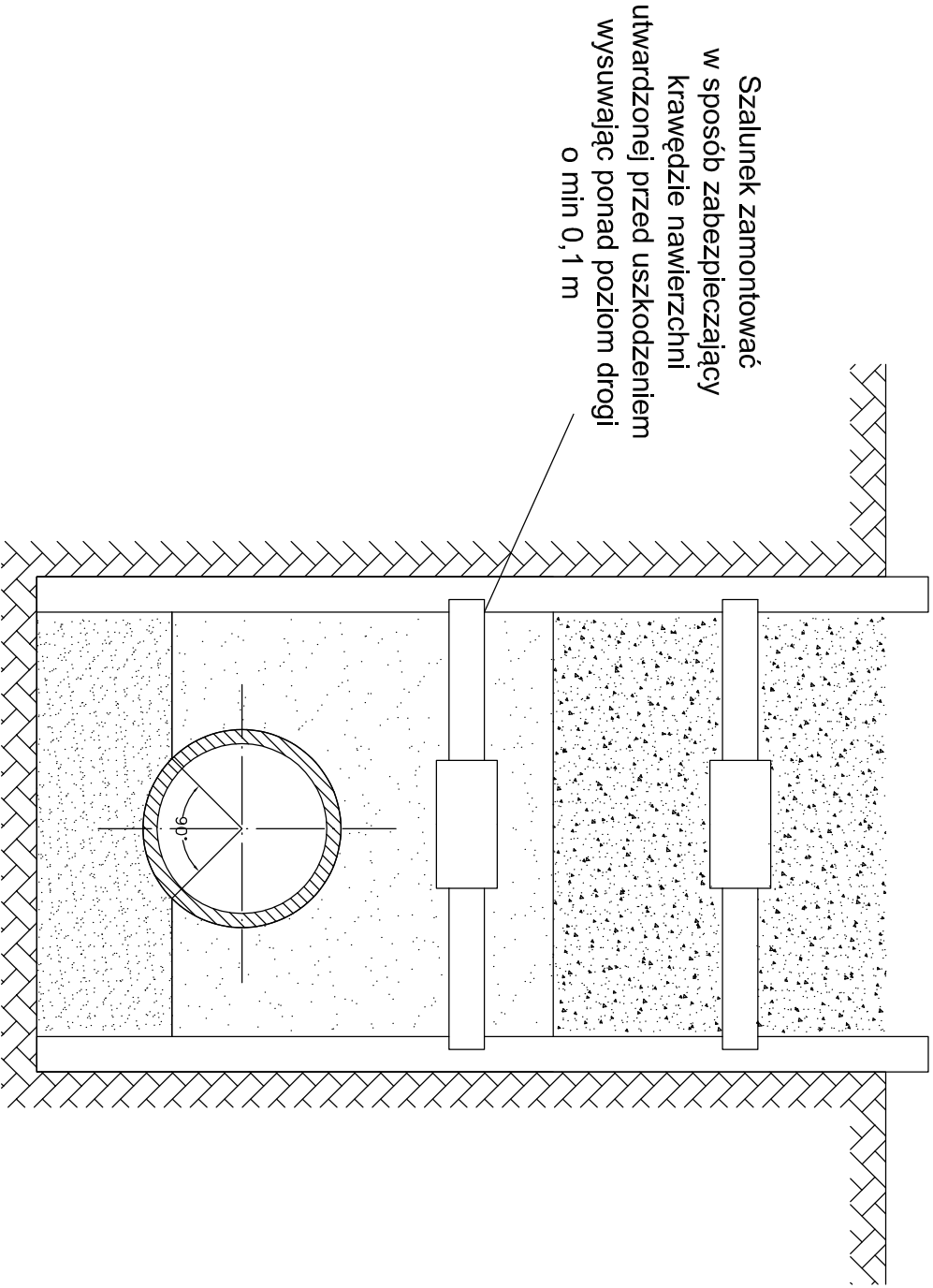


Posadowienie instalacji  
kanalizacyjnej i wodociągowej



Technologia wykonania wykopów



Rysunek:			
Posadowienie kanałów sieci wodociągowej i kanalizacyjnej.			
Temat:			
Budowa przyłącza wodociągowego, kanalizacji sanitarnej i deszczowej.			
Adres:			
ul. Strzelecka na dz. o nr 1084, 1193/2 64-115 Święciechowa			
Skala:		Projektant:	mgr inż. Łukasz Filar
Data:		Instalacja i urządzenia:	Instalacja i urządzenia: wodociągowej i kanalizacyjnej.
Nr rys.:		6	