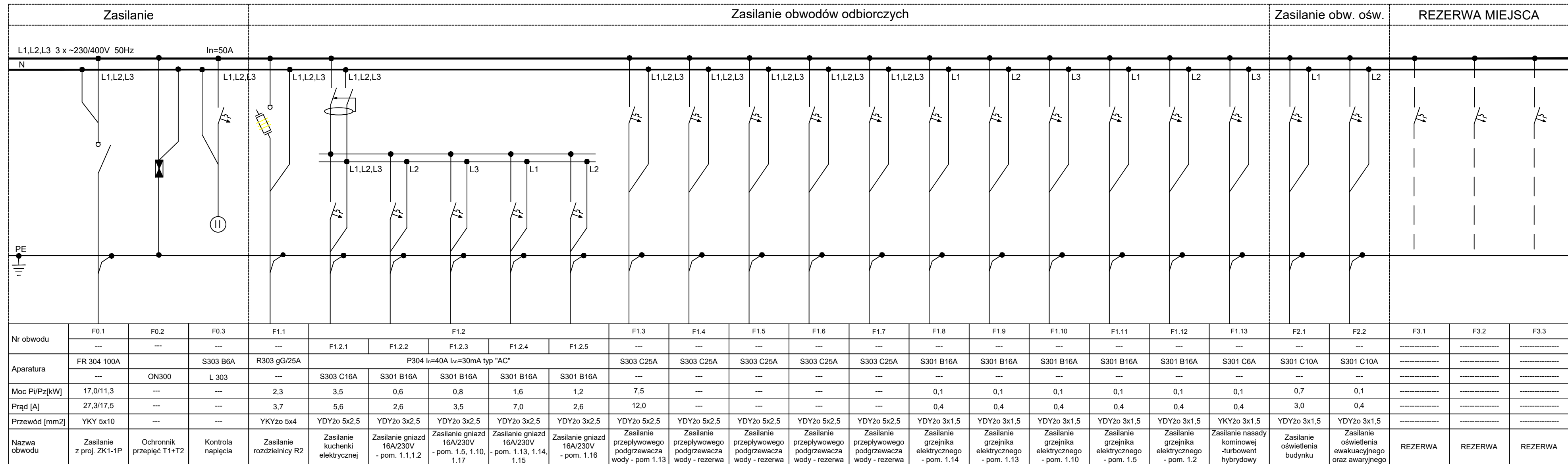


## ROZDZIELNICA R1 - lokalizacja w pomieszczeniu technicznym



Zasilanie z proj. złącza kablowego ZK1-1P, proj. YKYżo 5x10 mm<sup>2</sup>

**UWAGI:**

1. Rozdzielnicę wykonać jako natynkowa o stopniu ochrony min. IP40 w oparciu o aparaturę firmy Legrand bądź równoważną.
2. Kabel zasilający wprowadzić tyłem, wyprowadzenia kabli górą.
3. W rozdzielniczy zostawić 30% rezerwy miejsca.

|  |             |  |                              |
|--|-------------|--|------------------------------|
| <h1 style="text-align: center;">SMARTINVEST</h1> <h2 style="text-align: center;">OBSŁUGA INWESTYCJI</h2> <p style="text-align: center;">ul. Ułańska 1a, 64-115 Świąciechowa</p> <p style="text-align: center;">tel. / fax. 065 529 80 43 mail: info@smartinvest.pl</p> |             |  |                              |
| INWESTOR:  |             | Gmina Świąciechowa<br>ul. Ułańska 4, 64-115 Świąciechowa                 |                              |
| TEMAT:   |             | BUDOWA WRAZ Z PRZEBUDOWĄ OBIEKTÓW<br>ZAGOSPODAROWANIA PLAŻY W GOŁANICACH |                              |
| RYSUNEK:   |             | Schemat ideowy rozdzielniczy R1  | SKALA:<br>1:---              |
| ADRES<br>INWESTYCJI:   |             | Gołanice, ul Parkowa 6<br>działka nr. ewid.350                           |                              |
| PROJEKTANT:  |             | mgr inż. Wojciech Poprawa<br>upr.proj. WKP/0363/POOE/10                  |                              |
| SPRAWDZAJĄCY:  |             | mgr inż. Marek Piasecki<br>upr.proj. WKP/0319/POOE/08                    |                              |
| ASYSTENT:  |             | mgr inż. Szymon Szulc<br>Szymon Puśledzki                                |                              |
| BRANZA:  | ELEKTRYCZNA | DATA: 11.2016  | RYS.: <b>E05</b><br>NR STR.: |