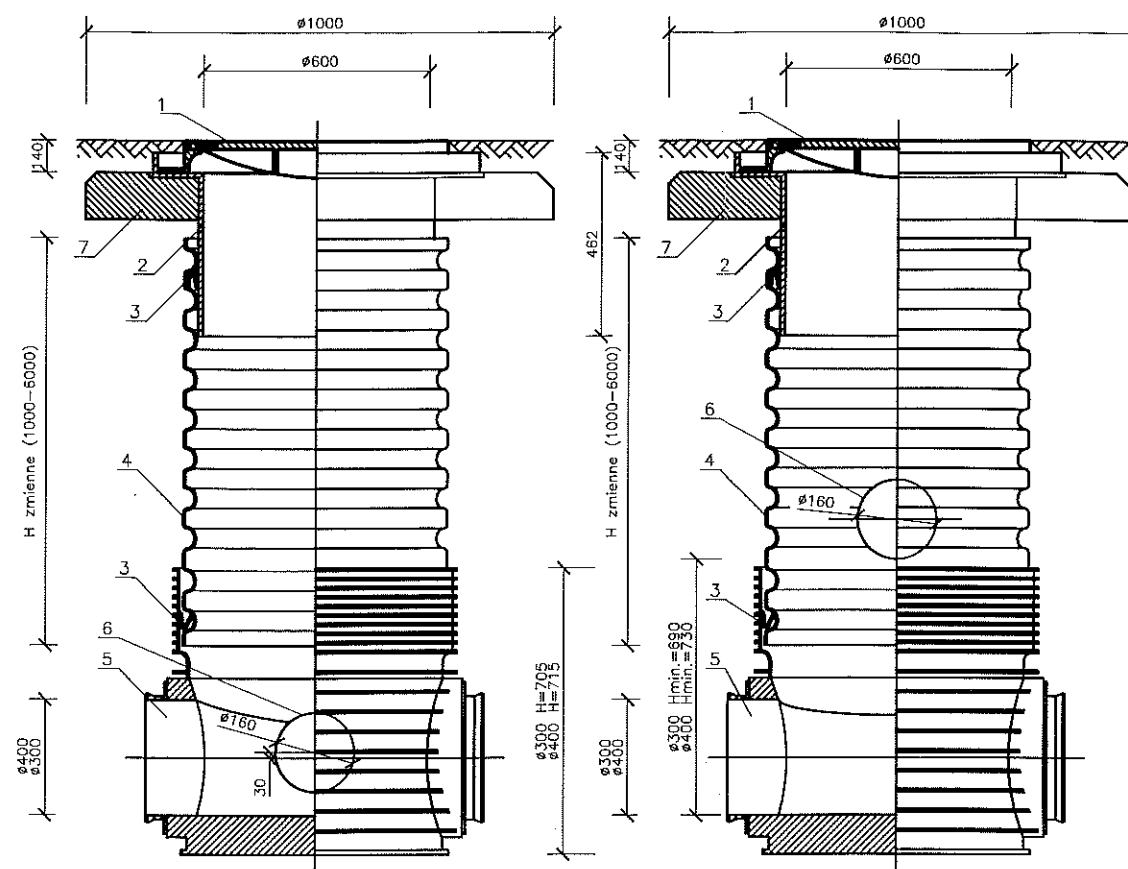
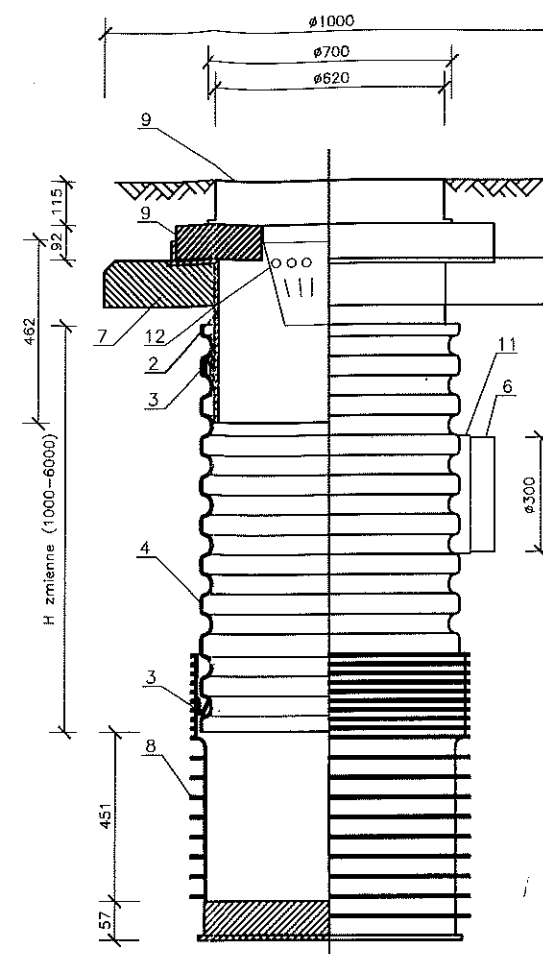


STUDNIA TWORZYWOWA DN600mm
TYPOWA



STUDNIA TWORZYWOWA DN600mm
Z OSADNIKIEM ORAZ WPUSTEM ULICZNYM




Legenda:

1. Właz żeliwny klasy D400
2. Teleskopowy adapter do włazów
3. Uszczelka
4. Rura karbowana \varnothing 600 mm
5. Kinetę TEGRA 600
6. Dopływ
7. Pierścień odcciążający betonowy
8. Kinetę ślepa Tegra 600
9. Żelbetowy adapter do wpustu ulicznego
10. Wpust uliczny D400 z kołnierzem 3/4
11. Uszczelka in situ
12. Wiaderko osadnikowe typ D

Uwaga:

1. Studnie D15, D21 wykonać z osadnikiem oraz wpustem ulicznym.

 <p>Agencja Projektowa KOLEKTOR PROJEKT 64-103 Łaszno ul. Kmiecia 69 tel/fax 65 528 77 00</p>		ZAMAWIAJĄCY INWESTOR			
		<p>GMINA ŚWIECIECHOWA ul. Ułańska 4, 64-115 Świeciechowa</p> <p>OBIEKT I TREŚĆ RYSUNKU</p>			
BUDOWA KANAŁU DESZCZOWEGO W ULICY PILOTÓW W STRZYŻEWICACH		STUDNIA TWORZYWOWA Dn600mm			
ZESPÓŁ PROJEKTOWY		PODPIS	SKALA	NUMER RYSUNKU	
PROJEKTANT	mgr inż. K. JANIĄK uprawnienia projektowe nr 675/85/La specjalność instalacyjna - inżynieria członek WOIIB w Poznaniu nr ewid. WKP/IS/1611/01			06.04.00	
SPRAWDZAJĄCY	mgr inż. T. RZEŹNIK uprawnienia projektowe nr WKP/0273/P005/14 specjalność instalacyjna - inżynieria członek WOIIB w Poznaniu nr ewid. WKP-NIW-BP-19M		DATA OPRACOWANIA	BRANŻA	WERSJA
ASYSTENT	inż. Ł. Janiak		09.02.2016	IS	1
					PW