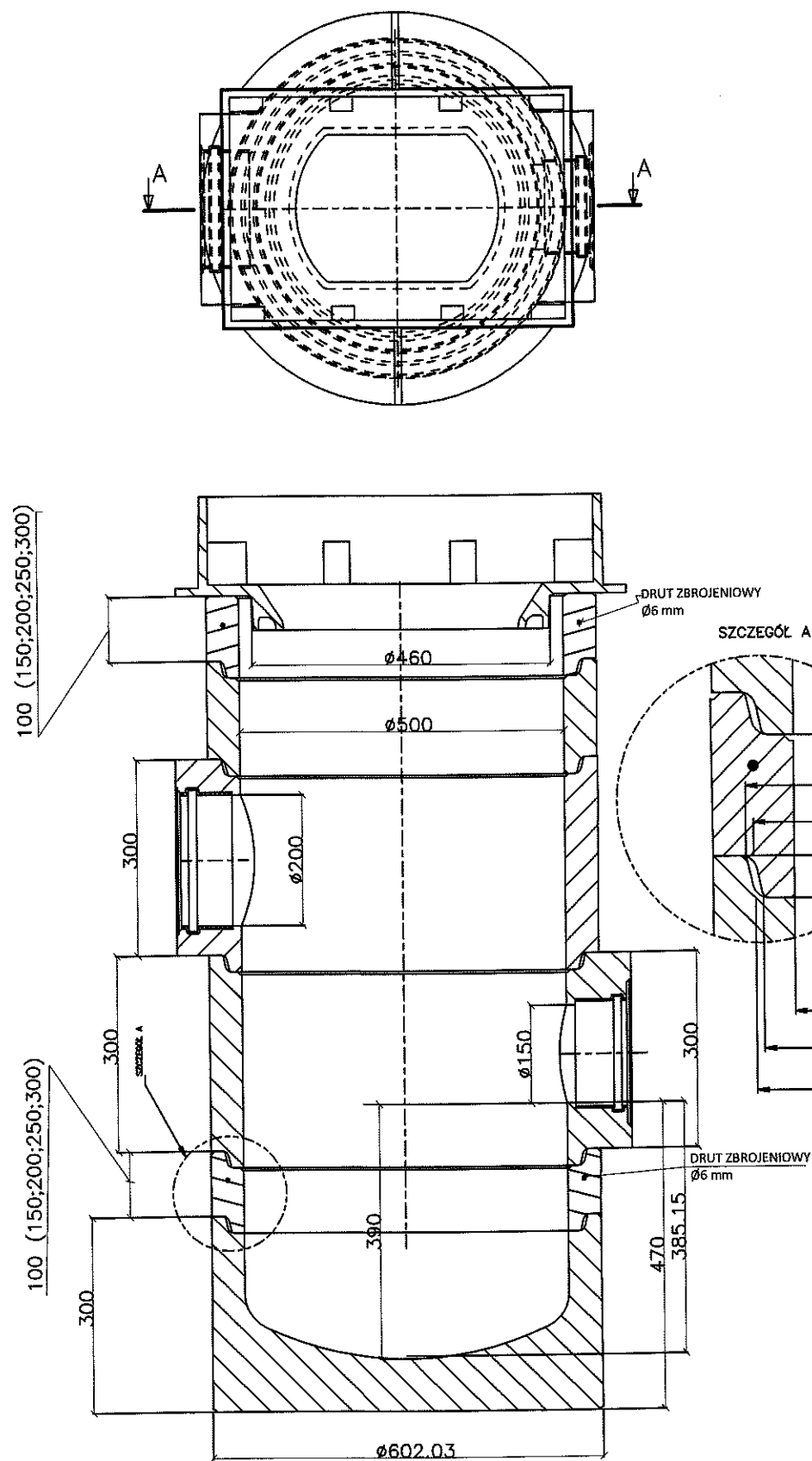
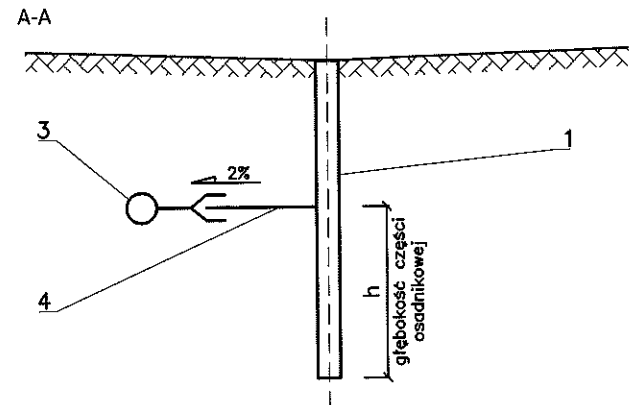
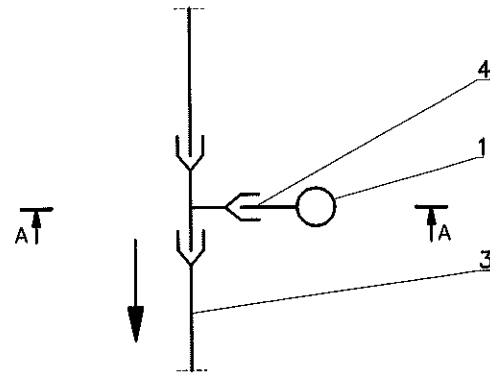


Rysunek wpustu deszczowego - schemat

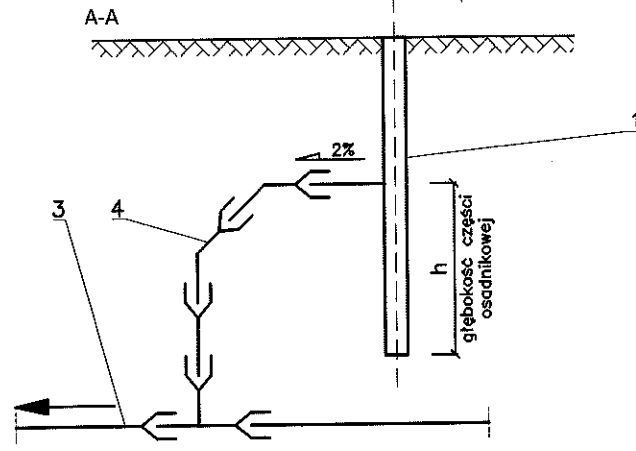
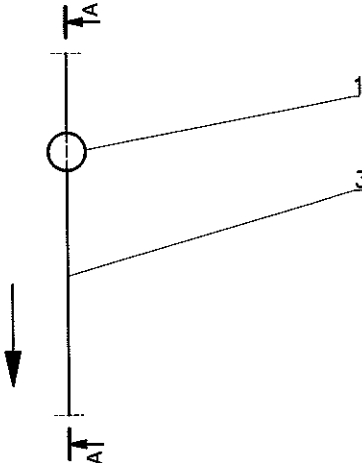
Schematy włączenia wpustu deszczowego



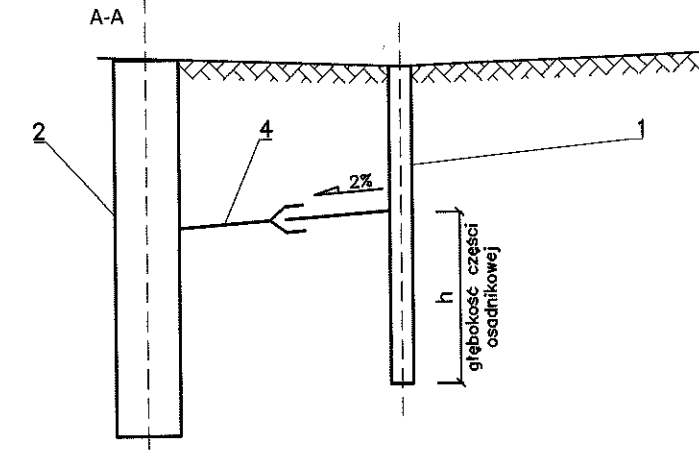
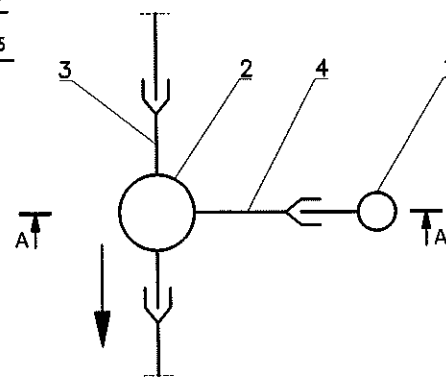
Wariant 1



Wariant 2



Wariant 3



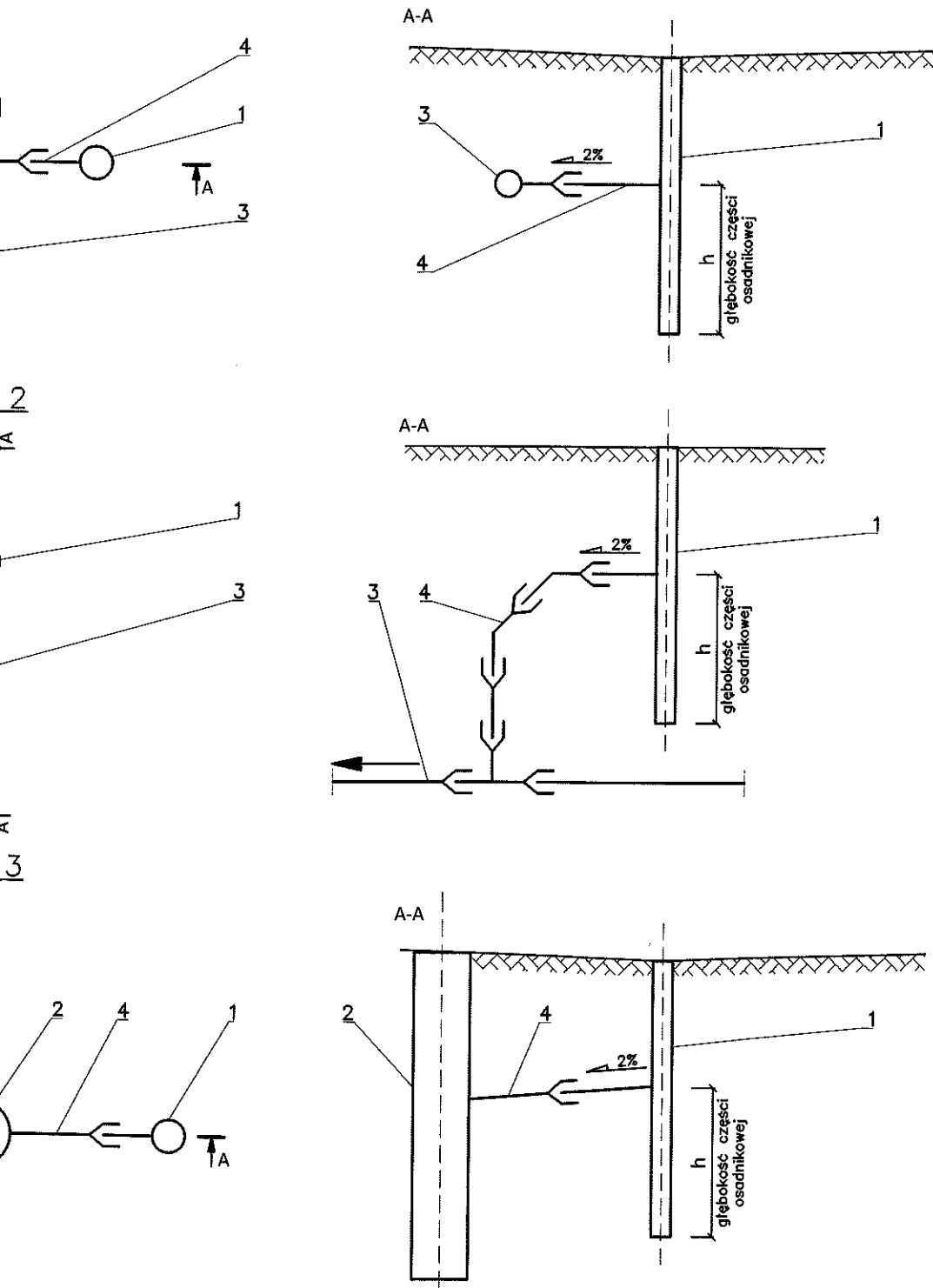
- 1. Projektowany wpust deszczowy betonowy Dn500 mm
- 2. Projektowana studnia na kanale deszczowym
- 3. Projektowany kanał deszczowy PCW Dn400, Dn315 mm lub PP Dn500 mm
- 4. Projektowany przykanalik wpustu deszczowego PCW Dn160 mm

UWAGA: Wpusty deszczowe na studniach: D2, D10, D13, oraz D21 wg indywidualnych rozwiązań uwzględniając parametry zawarte w tabelach zestawienia parametrów studni i wpustów.

L.p.	Nr wpustu	Istr
1	Wp3	
2	Wp4	
3	Wp5	
4	Wp6	
5	Wp7.1	
6	Wp7.2	
7	Wp8	
8	Wp9.1	
9	Wp9.2	
10	Wp10	
11	Wp12	
12	Wp13	
13	Wp15	
14	Wp16.1	
15	Wp16.2	
16	Wp17.1	
17	Wp17.2	
18	Wp18.1	
19	Wp18.2	
20	Wp19	
21	Wp20	
22	Wp22	
23	Wp23	
24	Wpd1	
25	Wpd2	

¹ Włączenie wg schematu 1
² Włączenie wg schematu 2
³ Włączenie wg schematu 3

1






projektowany wpust deszczowy betonowy Dn500 mm
projektowana studnia na kanale deszczowym
projektowany kanał deszczowy PCW Dn400, Dn315 mm lub PP Dn500 mm
projektowany przykanalik wpustu deszczowego PCW Dn160 mm
Wpusty deszczowe na studniach: D2, D10, D13,
wg indywidualnych rozwiązań uwzględniając
y zawarte w tabelach zestawienia parametrów
wpustów.

ZESTAWIENIE PARAMETRÓW WPUSTÓW DESZCZOWYCH

L.p.	Nr wpustu	Rzędna terenu istniejącego	Rzędna terenu projektowanego	Sposób włączenia wpustu	Średnica studzienki wpustowej	Rzędna dna studzienki wpustowej	H ₁ [m]	Rzędna dna wylotu ze studzienki wpustowej	H ₂ [m]	Średnica	Głębokość części osadnikowej [m]
KOMORA STUDNI								ODPŁYW			
1	Wp3	87,39	87,31	trójnik ¹	500	85,19	2,12	85,88	1,43	160	0,69
2	Wp4	87,60	87,55	trójnik ¹	500	85,34	2,21	86,03	1,52	160	0,69
3	Wp5	87,82	87,80	trójnik ¹	500	85,51	2,29	86,20	1,60	160	0,69
4	Wp6	88,01	88,04	studnia ³	500	86,22	1,82	86,91	1,13	160	0,69
5	Wp7.1	88,40	88,40	studnia ³	500	86,31	2,09	87,00	1,40	160	0,69
6	Wp7.2	88,48	88,50	trójnik ¹	500	85,72	2,78	86,41	2,09	160	0,69
7	Wp8	88,60	88,71	trójnik ¹	500	85,80	2,91	86,49	2,22	160	0,69
8	Wp9.1	88,57	88,48	trójnik ¹	500	85,98	2,50	86,67	1,81	160	0,69
9	Wp9.2	88,42	88,59	studnia ³	500	86,27	2,32	86,96	1,63	160	0,69
10	Wp10	88,50	88,50	trójnik ¹	500	86,11	2,40	86,80	1,71	160	0,69
11	Wp12	88,45	88,45	trójnik ¹	500	86,12	2,33	86,81	1,64	160	0,69
12	Wp13	89,05	89,05	trójnik ²	500	87,69	1,36	87,99	1,06	160	0,30
13	Wp15	90,38	90,27	trójnik ¹	500	87,20	3,07	87,89	2,38	160	0,69
14	Wp16.1	90,80	90,74	trójnik ¹	500	87,66	3,08	88,35	2,39	160	0,69
15	Wp16.2	91,06	91,03	trójnik ²	500	89,31	1,72	90,00	1,03	160	0,69
16	Wp17.1	91,40	91,27	trójnik ²	500	89,63	1,64	90,32	0,95	160	0,69
17	Wp17.2	91,60	91,56	trójnik ²	500	89,75	1,81	90,44	1,12	160	0,69
18	Wp18.1	91,95	91,79	trójnik ²	500	89,86	1,93	90,55	1,24	160	0,69
19	Wp18.2	92,13	91,98	trójnik ²	500	89,98	2,00	90,67	1,31	160	0,69
20	Wp19	92,18	92,18	trójnik ²	500	90,09	2,09	90,78	1,40	160	0,69
21	Wp20	92,20	92,20	trójnik ²	500	90,21	1,99	90,90	1,30	160	0,69
22	Wp22	91,68	91,83	studnia ³	500	89,63	2,20	90,32	1,51	160	0,69
23	Wp23	91,12	91,16	studnia ³	500	89,31	1,85	90,00	1,16	160	0,69
24	Wpd1	86,68	86,68	studnia ³	500	85,00	1,68	85,69	0,99	160	0,69
25	Wpd2	86,80	86,80	trójnik ¹	500	85,02	1,78	85,71	1,09	160	0,69

¹ Włączenie wg schematu 1
² Włączenie wg schematu 2
³ Włączenie wg schematu 3

 <div>Agencja Projektowa KOLEKTOR PROJEKT 64-100 Łasznica ul. Kmielca 69 tel/fax 65 626 77 00</div>	ZAMAWIAJĄCY INWESTOR GMINA ŚWIECIECHOWA ul. Ułańska 4, 64-115 Świeciechowa				
BUDOWA KANAŁU DESZCZOWEGO W ULICY PILOTÓW W STRZYŻEWICACH	ZESTAWIENIE PRZYKANALIKÓW WPUSTÓW DESZCZOWYCH SCHEMATY WŁĄCZENIA				
ZESPÓŁ PROJEKTOWY	PODPIS	SKALA	NUMER RYSUNKU		
PROJEKTANT	mgr inż. K. JANIĄK uprawnienia projektowe nr 675/85/Lo specjalność instalacyjno - inżynierska członek WOIIB w Poznaniu nr ewid. WKP/IS/1611/01		06.05.00		
SPRAWDZAJĄCY	mgr inż. T. RZEŹNIK uprawnienia projektowe nr WKP/0273/P005/14 specjalność instalacyjno - inżynierska członek WOIIB w Poznaniu nr ewid. WKP-ITW-BIP-10N		DATA OPRACOWANIA	BRANŻA	WERSJA
ASYSTENT	inż. Ł. Janiak		09.02.2016	IS	1
					STADIUM
					PW