


KARTA ZESPOŁU STANOWISK ARCHEOLOGICZNYCH NR 3

województwo: WIELKOPOLSKIE gmina: ŚWIĘCIECHOWA miejsowość: 1. ŚWIĘCIECHOWA numer obszaru AZP: 1. 63-23	Wykaz stanowisk w zespole (obszar AZP/nr na obszarze): 1. 63-23/39, 40, 106
---	--

Jednostki kulturowe/chronologiczne w zespole:

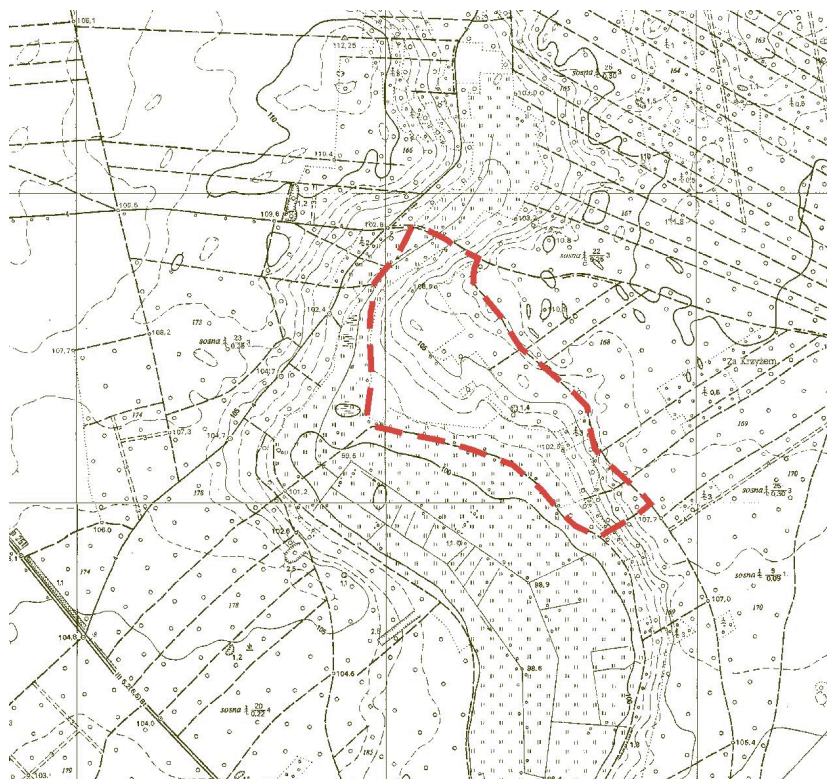
1. EPOKA KAMIENIA
2. KULTURA PRZEWORSKA
3. PRADZIEJE
4. PÓŹNE ŚREDNIOWIECZE

Obiekt/zespół osadniczy w rejestrze 	Forma osadnicza	Numer rejestru

Badania konserwatorskie (historia zespołu):

1. BADANIA AZP 1980 T. MAKIEWICZ
2. BADANIA AZP 1989 - J. NOWAKOWSKI, M. WRÓBEL

lokalizacja na mapie 1:25 000



Wykonał	W.DOPIERAŁA	Data	30.06.2010 R.
----------------	--------------------	-------------	----------------------